



# MAPA | O8

TORRE

balcarce 565  
NVA CBA



un proyecto dinámico  
para quienes valoran  
la cercanía, la modernidad  
y el buen diseño



*A un paso de tus sitios favoritos*







## ➤ SUM

Terraza y Quincho completamente equipado con asadores



*Exteriores para compartir*

Las imágenes son a modo ilustrativo / Las instalaciones pueden sufrir modificaciones de color y materiales según disponibilidad



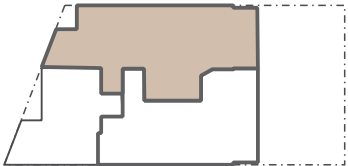
departamento planta tipo  
1° a 12° PISO

A



calle BALCARCE

un estilo que se adapta  
a lo que necesitás



sup. propia + común

TOTAL 78.49 M2



Las imágenes son a modo ilustrativo / Las instalaciones pueden sufrir modificaciones de color y materiales según disponibilidad

espacios pensados  
para tu confort

---

ESTAR dpto A

---



Las imágenes son a modo ilustrativo / Las instalaciones pueden sufrir modificaciones de color y materiales según disponibilidad

Comodidad y privacidad  
con un diseño versátil



departamento planta tipo  
1° a 12° PISO

A



sup. propia + común

TOTAL 78.49 M2

Las imágenes son a modo ilustrativo / Las instalaciones pueden sufrir modificaciones de color y materiales según disponibilidad



ambientes luminosos

Todo pensado para que disfrutes de tu dpto



departamento planta tipo  
1° a 12° PISO

B



calle BALCARCE

sup. propia + común

TOTAL 63.22 M2



Las imágenes son a modo ilustrativo / Las instalaciones pueden sufrir modificaciones de color y materiales según disponibilidad

Calidez y funcionalidad

---

ESTAR dpto B

---





Las imágenes son a modo ilustrativo / Las instalaciones pueden sufrir modificaciones de color y materiales según disponibilidad

ambientes flexibles

Detalles que responden  
a tu forma de vida



departamento planta tipo  
1° a 12° PISO

B



sup. propia + común

TOTAL 63.22 M2

Las imágenes son a modo ilustrativo / Las instalaciones pueden sufrir modificaciones de color y materiales según disponibilidad

*DORMITORIO dpto B*



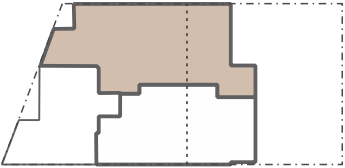


Las imágenes son a modo ilustrativo / Las instalaciones pueden sufrir modificaciones de color y materiales según disponibilidad

departamento dúplex  
13° / 14° PISO

A

P. BAJA



P. ALTA



sup. propia + común

TOTAL 99.39 M2  
sup. terraza 25.49 M2

Las imágenes son a modo ilustrativo / Las instalaciones pueden sufrir modificaciones de color y materiales según disponibilidad

P. BAJA  
13º/ PISO



P. ALTA  
14º/ PISO



A

sup. propia + común

TOTAL 99.39 M2  
sup. terraza 25.49 M2

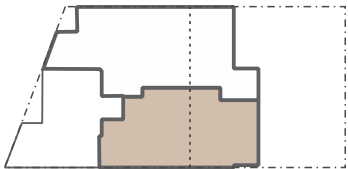


Las imágenes son a modo ilustrativo / Las instalaciones pueden sufrir modificaciones de color y materiales según disponibilidad

departamento dúplex  
13° / 14° PISO

B

P. BAJA



P. ALTA



sup. propia + común

TOTAL 67.64 M2  
sup. terraza 19.44 M2

Las imágenes son a modo ilustrativo / Las instalaciones pueden sufrir modificaciones de color y materiales según disponibilidad



P. BAJA  
13º PISO



P. ALTA  
14º PISO

B

sup. propia + común

TOTAL 67.64 M2  
sup. terraza 19.44 M2



ubicado en el corazón  
nueva córdoba, a  
metros del área central  
y del mayor pulmón  
verde de la ciudad



# MAPA | O8

TORRE



balcarce 565  
NVA CBA

## especificaciones técnicas

---

- CARPINTERÍA DE ALUMINIO EN GRANDES VENTANALES
- PISO PORCELANATO
- REVESTIMIENTO PORCELANATO EN COCINAS Y BAÑOS
- MESADAS DE GRANITO NATURAL
- PAREDES TERMINADAS EN YESO
- HALL DE INGRESO DE JERARQUÍA CON ILUMINACIÓN LED AUTOMATIZADA
- CÁMARAS DE SEGURIDAD INTERIOR Y EXTERIOR
- GRIFERÍA MONOCOMANDO EN COCINAS Y BAÑOS
- ASCENSORES CON PUERTAS AUTOMÁTICAS Y CABINA DE ACERO INOXIDABLE
- PREVISIÓN PARA INSTALACIÓN DE AIRE ACONDICIONADO TIPO SPLIT
- PREVISIÓN PARA INSTALACIÓN DE TELÉFONO, INTERNET DE BANDA ANCHA
- FIBRA ÓPTICA Y PARA TV CABLE
- ILUMINACIÓN LED AUTOMATIZADA EN ESPACIOS COMUNES
- SISTEMA DE VIGILANCIA VIRTUAL A TRAVÉS DE TOTEM DE SEGURIDAD
- VIDEO PORTERO INTELIGENTE CON APP MÓVIL





Edificio  
**Torre MAPA 01**  
SANTA FE 85



Edificio  
**Torre MAPA 02**  
SANTA FE 46



Edificio  
**Torre MAPA 03**  
SANTA FE 771



Edificio  
**Torre MAPA 04**  
LIMA 1367



Edificio  
**Torre MAPA 05**  
Av. V. SARSE. 1340



Edificio  
**Torre MAPA 06**  
RONDEAU 347



Edificio  
**Torre MAPA 07**  
LIMA 1039



Edificio  
**Torre MAPA 08**  
BALCARCE 565

---

## PRÓXIMAMENTE



Edificio  
**Torre MAPA 09**  
24 SEPTIEMBRE 1159



Edificio  
**Torre MAPA 10**  
BUENOS AIRES 1256

---



# GRUPO MAPA

---

empresa constructora desarrollista

## ZORZI

INGENIERIA / ARQUITECTURA

---

proyecto y dirección técnica

[www.grupomapa.com.ar](http://www.grupomapa.com.ar)